

Pôle ADS	
Pôle GVD	0
AST	
Sandrine TAQUIN	
Secretariat	
Pierre COPPIN	
à valider et donner	
validation	

Monsieur le Préfet du Nord
Direction Départementale
Des Territoires et de la Mer
 Service Urbanisme et connaissance des territoires
 62 Boulevard de Belfort
 CS 90007
 59042 LILLE CEDEX

N/Réf : DPE/SVRD/MS/fc 106451

V/Réf : Affaire suivie par Martine KNOCKAERT

Objet : Révision générale du PLU
 De Lille Métropole Communauté Urbaine

Douai, le 26 JUIN 2014

Monsieur le Préfet,

Suite à votre courrier du 05/06/2014 concernant le projet de révision générale du PLU de Lille Métropole Communauté Urbaine, j'ai l'honneur de porter à votre connaissance les documents listés ci-dessous. Je vous informe également que des données complémentaires peuvent être disponibles auprès des animateurs de SAGE.

Protection des captages

- Périmètres de protection des captages sur le secteur d'étude
Cette carte est réalisée à partir des données de la base de l'Agence de l'Eau Artois-Picardie et vous est fournie à titre indicatif. Pour tout complément, merci de contacter l'Agence Régionale de Santé, administration responsable des périmètres de protection.
- Aucune information disponible sur ce thème

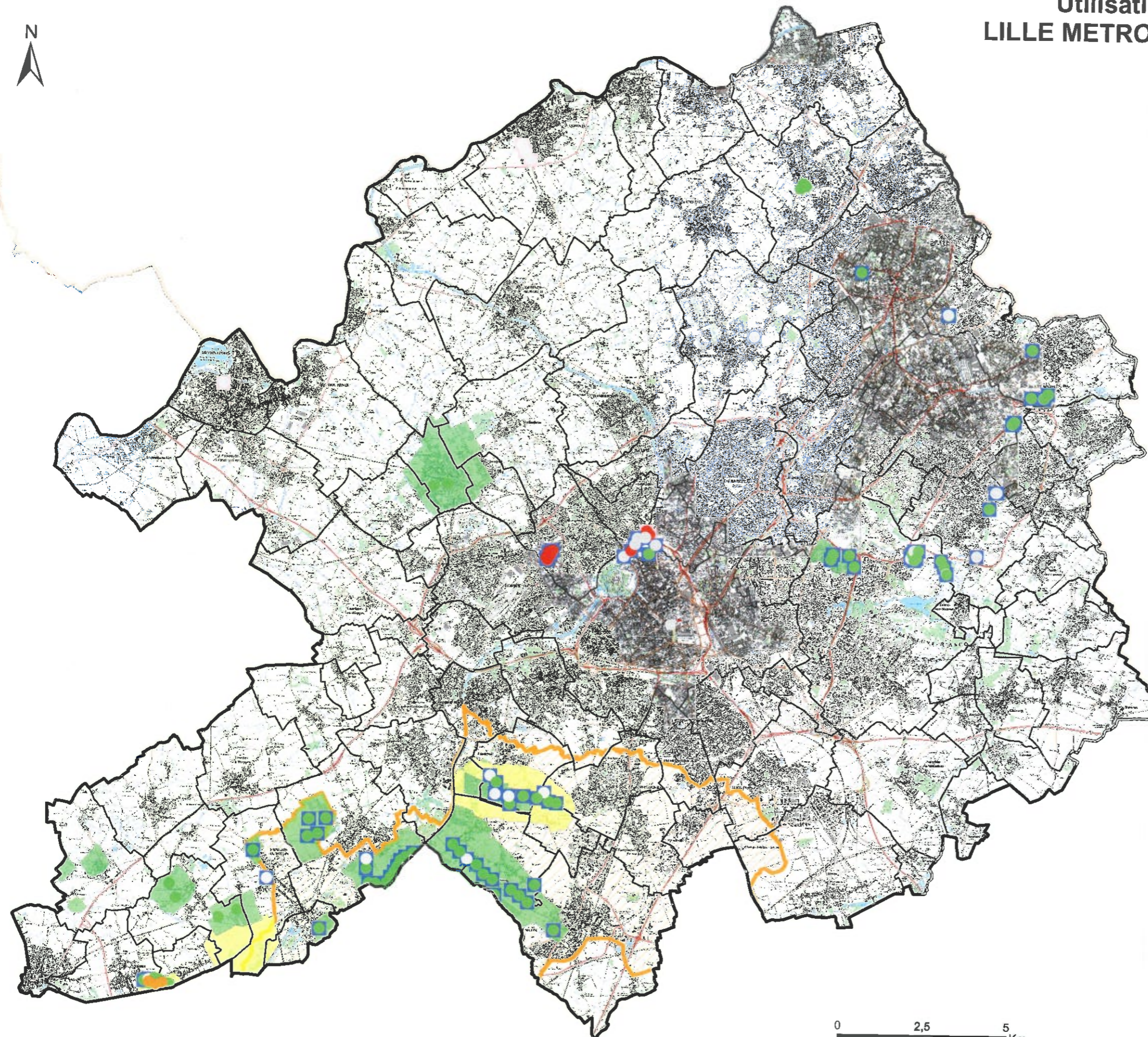
Veuillez agréer, Monsieur le Préfet, l'expression de ma considération distinguée.

La Chef de Service
 Valorisation et rapportage des données



MELINA SEYMAN

Utilisation de la ressource en eau LILLE METROPOLE COMMUNAUTE URBAINE



Etat du captage

Abandonné (fermé)

● Actif

● En projet

● Perspective d'abandon

Protection des captages :

□ Non engagé

□ Engagé par convention

□ Etablissement rapport H.G.A.

□ 1er jour d'enquête ou CDH

□ Fin de consultation

□ D.U.P.

□ Publication aux Hypothèques

Périmètre de protection des captages :

■ Périmètre immédiat

■ Périmètre rapproché

■ Périmètre éloigné

■ Projet d'Intérêt Général

0 2,5 5
Km

IGN SCAN25®, A.E.A.P.
Agence de l'Eau Artois Picardie
lmcu.mxd
c.becquet/FC- 20/06/2014